

PROGRAMME des ANIMATIONS

Le RPE c'est un lieu **d'éveil et de socialisation** pour nous et de **rencontres** et **d'échanges** pour l'adulte qui nous accompagne.

On peut venir aux animations si on a et si on est (parent, grand-parent, assistant maternel, garde à domicile...). Il est responsable de nous tout au long de l'animation.



Avril - Juillet 2025

SITE DE PAIMPOL

Le RPE a aussi pour missions :

- > d'accompagner les parents / futurs parents dans la recherche de leur mode de garde, dans leur fonction d'employeur d'assistant maternel,
- > d'accompagner les professionnels de la petite enfance (assistant maternel, garde à domicile...) dans leur pratique professionnelle et dans leur fonction de salarié.



Inscription auprès du Relais Petite Enfance par téléphone ou par courriel.

RELAIS PETITE ENFANCE

Sites de Paimpol
7 rue Jean Moulin
06 85 12 77 25
rpe.paimpol@guingamp-paimpol.bzh
www.guingamp-paimpol-agglo.bzh



Lors des espaces jeux, les arrivées et départs sont libres (sauf mention contraire ou atelier spécifique). Pour le bien-être et le confort de tous, merci de vous munir d'une [paire de chaussons](#) pour les espaces jeux (enfant et accompagnateur).

Les MARDIS à LANLOUP (près de la salle polyvalente) de 9h30 à 11h30 (sauf ateliers spécifiques)

AVRIL



Atelier Peinture végétale avec Muriel Philip [sur inscription]

Mardi 22 avril | 2 séances : 9h45 ou 10h45 | Temple de Lanleff



Atelier « Éveil et réflexe du jeune enfant » avec Maïlys Dakouo, Psychomotricienne [sur inscription]

Mardi 29 avril | 2 séances : 9h30 ou 10h30

JUIN



Atelier participatif nature [sur inscription]

Mardi 3 juin



Atelier peinture « pas ordinaire » [sur inscription]

Mardi 10 juin | 2 séances : 9h30 ou 10h30 | Prévoir tenue adaptée



Motricité avec Marylène [sur inscription]

Mardi 17 juin | 2 séances : 9h30 ou 10h30



Transvasement et patouille [sur inscription]

Mardi 24 juin | Prévoir vêtements qui ne craignent pas

Les VENDREDIS à PAIMPOL (Maison de l'Enfance) de 10h à 11h30 (sauf ateliers spécifiques)

AVRIL



Éveil aux livres [sur inscription]

Jeudi 24 avril | 10h - 11h30 | Médiathèque de Paimpol

JUIN



Motricité avec Marylène [sur inscription]

Vendredi 6 juin | 2 séances : 9h30 ou 10h30



Éveil Musical avec Jean Zimmermann [sur inscription]

Vendredi 13 juin | 2 séances : 9h30 ou 10h45 | Abbaye de Beauport de Paimpol



Atelier participatif nature [sur inscription]

Vendredi 20 juin | 2 séances : 9h30 ou 10h30



Atelier Peinture végétale avec Muriel Philip [sur inscription]

Vendredi 27 juin | 2 séances : 9h30 ou 10h45 | Abbaye de Beauport de Paimpol



Médiation animale [sur inscription]

Lundi 30 juin | 2 séances : 9h30 ou 10h45

MAI



Éveil Musical avec Jean Zimmermann [sur inscription]

Mardi 13 mai | 2 séances : 9h30 ou 10h30 | Temple de Lanleff (si le temps le permet) ou salle de Lanloup



Atelier jeux libres [sur inscription]

Lundi 19 mai



Espace jeux fresque du printemps [sur inscription]

Mardi 27 mai | 2 séances : 9h30 ou 10h30

JUILLET



Atelier « Récup » : ça cartonne ! [sur inscription]

Mardi 1^{er} juillet

MAI



Pas d'atelier

Vendredi 2 mai



Atelier « Éveil et réflexe du jeune enfant » avec Maïlys Dakouo, Psychomotricienne [sur inscription]

Mardi 6 mai | 2 séances : 9h30 ou 10h30



Pas d'atelier

Vendredi 9 mai



Espace jeux fresque du printemps [sur inscription]

Vendredi 16 mai | 2 séances : 9h30 ou 10h30



Rando-poussette musicale [sur inscription]

Vendredi 23 mai | 10h | Au bois de Kerfot (rdv sur place)



Pas d'atelier

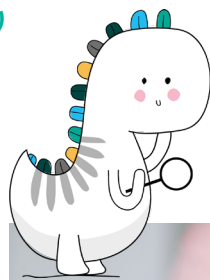
Vendredi 30 mai

JUILLET



Transvasement et patouille [sur inscription]

Vendredi 4 juillet | 2 séances : 9h30 ou 10h30 | Prévoir vêtements qui ne craignent pas | À la base de loisir de Poulafrêt à Paimpol



Zoom sur...

Les « Z'ateliers d'expression libre »



A L'AGENDA

Mardi 22 avril | 9h45 ou 10h45 | Temple de Lanleff

Les « Z'ateliers d'expression libre » avec Muriel PHILLIP, c'est aller à la rencontre de soi, reprendre confiance en ses capacités, restaurer l'estime de soi.

L'art thérapie est une méthode d'accompagnement non verbale, ouverte à tous, favorisant par le processus créatif, l'expression et la remise en mouvement d'un espace intérieur qui peine à s'exprimer et améliorer ainsi la qualité de vie par la compréhension de soi. Par l'expression créatrice, présente en chacun de nous, et au travers d'une production artistique, l'art thérapie va permettre de se libérer des blocages, d'exprimer ses émotions, de déposer ses tensions intérieures.

En savoir plus : <https://www.des-parentheses.fr>

Rejoignez-nous sur...

Facebook



Page Facebook du Relais Petite Enfance de Guingamp-Paimpol Agglomération !