

PROGRAMME des ANIMATIONS

Le RPE c'est un lieu **d'éveil et de socialisation** pour nous et de **rencontres** et **d'échanges** pour l'adulte qui nous accompagne.

On peut venir aux animations si on a **moins de 3 ans** et si on est **accompagné d'un adulte** (parent, grand-parent, assistant maternel, garde à domicile...). Il est responsable de nous tout au long de l'animation.



RELAIS PETITE ENFANCE

Février - Avril 2025

SITE DE PONTRIEUX

Le RPE a aussi pour missions :

- > d'accompagner les parents / futurs parents dans la recherche de leur mode de garde, dans leur fonction d'employeur d'assistant maternel,
- > d'accompagner les professionnels de la petite enfance (assistant maternel, garde à domicile...) dans leur pratique professionnelle et dans leur fonction de salarié.



Inscription auprès du Relais Petite Enfance par téléphone ou par courriel.

RELAIS PETITE ENFANCE

Sites de Pontrieux
Rue Traou Mélédern
06 30 48 88 97
rpe.pontrieux@guingamp-paimpol.bzh
www.guingamp-paimpol-agglo.bzh



Toutes les animations se font **sur inscription**
Concernant les espaces jeux, les arrivées et départs sont libres en fonction du rythme des enfants (sauf pour les ateliers et sorties spécifiques).

FÉVRIER



Éveil au breton [sur inscription]

Mardi 25 février | 10h | Pontrieux, au relais

MARS



Espace jeux «En avant le langu'âge» [sur inscription]

Mardi 4 mars | À partir de 9h45 | Pontrieux, au relais | Atelier de sensibilisation et d'observation autour du développement du langage à destination des assistantes maternelles



Les mains à la pâte [sur inscription]

Mardi 11 mars | 10h | Pontrieux, au relais | Atelier cuisine en présence de l'infirmière puéricultrice de la PMI



Éveil aux livres [sur inscription]

Mardi 18 mars | 9h30 ou 10h30 | Plouëc-du-Trieux, Bibliothèque



Espace jeux [sur inscription]

Mardi 25 mars | À partir de 9h45 | Pontrieux, au relais | En présence de Laure Le Barillec Ducastel, éducatrice spécialisée

AVRIL



Espace jeux intergénérationnel [sur inscription]

Mardi 1^{er} avril | 10h | Pontrieux, EHPAD

Pour vous guider...



Ateliers et espaces jeux



Soirées et conférences



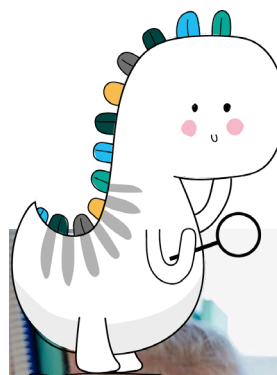
Sorties



Parentalité



Les animations **surlignées** sont proposées dans le cadre de l'évènement «En avant le langu'âge»



Zoom sur...

« En avant le langu'âge »



En avant le langu'âge
Du 8 au 22 mars 2025 sur
tout le territoire de l'Agglo

15 jours d'animations autour du développement du langage et de l'alimentation.

Il était une fois, dans une contrée bretonne, des irréductibles professionnelles prêtes à tout pour développer le langage et l'alimentation chez les tous petits !

Ainsi est né le projet « En avant le langu'âge », avec tout un panel d'animations autour de la prévention : spectacle, soirée ciné-débat, ateliers cuisine, manipulations, temps d'échanges entre adultes...

Retrouvez le planning complet de cette quinzaine [ici](#)



Ou auprès de votre animatrice RPE !